



VIVA  
DISEÑO &  
CONSTRUCCIÓN

AXM-COL

# ESTOCOLMO

"TU INVERSIÓN MÁS CERCA DE TODO"





# ESTOCOLMO

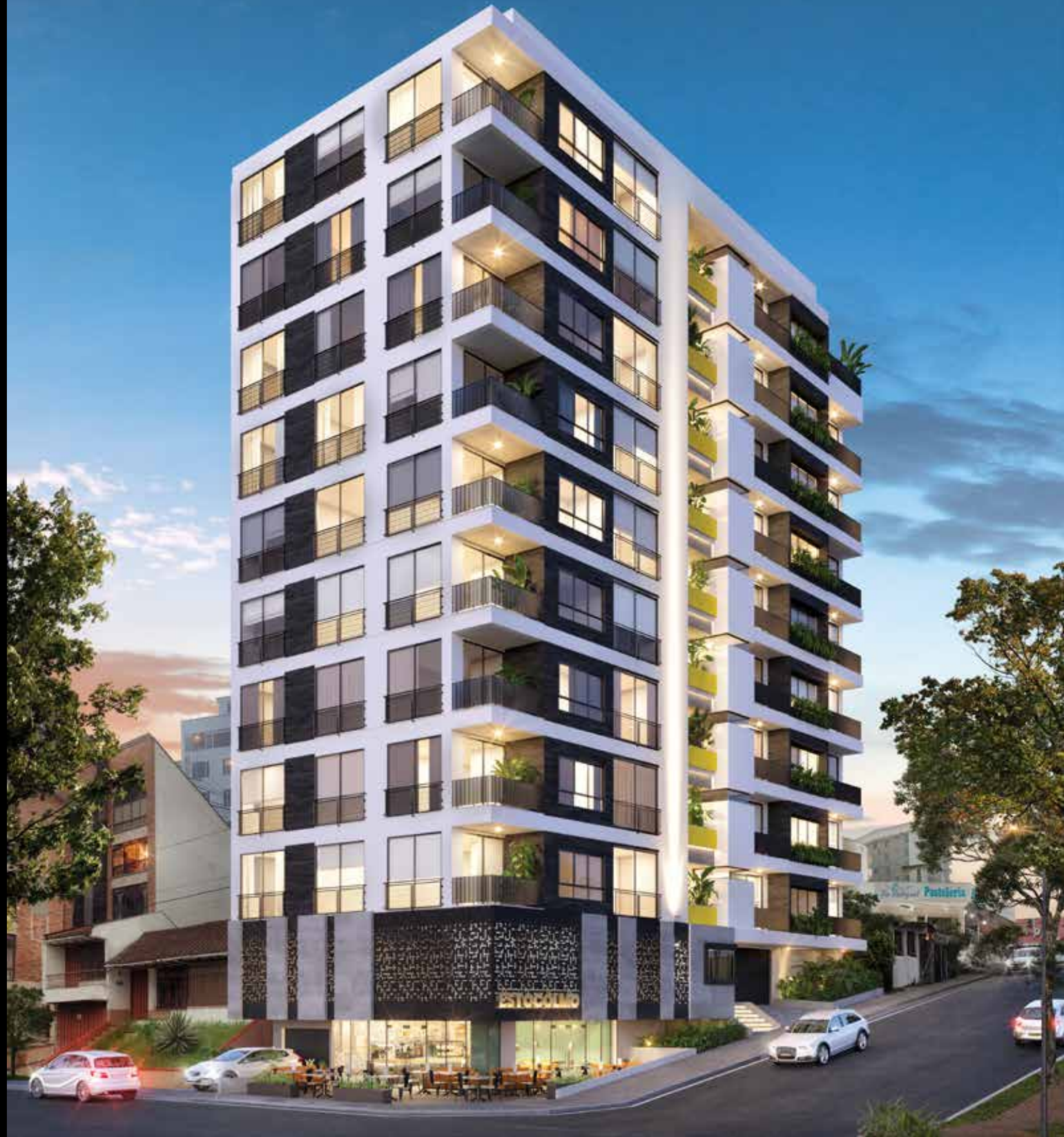


**VIVA**  
DISEÑO &  
CONSTRUCCIÓN

AXM-COL

**Unidades  
desde  
21,18mts<sup>2</sup>  
hasta  
54,09mts<sup>2</sup>.**

- SKY LOUNGE
- COWORKING
- LAUNDRY ROOM
- ASCENSOR
- ESTRUCTURA  
APORTICADA
- DIVISIONES  
EN LADRILLO
- PORTERÍA
- 69 UNIDADES
- 11 PISOS + SÓTANO
- LOCAL COMERCIAL





## ***“Bienestar que Cautiva”***

Presentamos otro sofisticado proyecto, con espacios vanguardistas y funcionales; que lo convierten en su mejor opción para invertir.

# ESTOCOLMO

Se destaca por ser uno de los edificios residenciales más prometedores del sector, con una alta valorización en el tiempo.

La torre se compone de 11 pisos con 8 tipos de unidades que van desde los 21,18 m<sup>2</sup> hasta los 54,09 m<sup>2</sup> de área construida.

Es un proyecto minimalista, elegante y contemporáneo.

---

Nos caracteriza nuestro compromiso, integridad, respeto, disciplina, pasión, entrega, excelencia y responsabilidad.

# ESTOCOLMO

## EXCELENTE UBICACIÓN

CERCA AL C.C.  
PORTAL DEL QUINDÍO  
NORTE DE ARMENIA



## ESTOCOLMO

Ubicado al Norte de la ciudad, a unos pasos del Centro Comercial Portal del Quindío un lugar privilegiado en el corazón de Armenia.  
¡Definitivamente su mejor Inversión!



# ESPACIOS INTEGRADOS Y FUNCIONALES

## MINIESTUDIOS



Las imágenes aquí presentadas son ilustrativas y contienen apreciaciones artísticas que pueden ser susceptibles de variaciones. Contienen elementos de apreciación estética y no comprometen a la constructora. El mobiliario que se presenta en estas imágenes no se entrega.

OMT  
CO  
S  
E

# ACABADOS LUXE

APARTAMENTO ESTUDIO

Las imágenes aquí presentadas son ilustrativas y contienen apreciaciones artísticas que pueden ser susceptibles de variaciones. Contienen elementos de apreciación estética y no comprometen a la constructora. El mobiliario que se presenta en estas imágenes no se entrega.



# APARTAMENTO

## DOS HABITACIONES



Las imágenes aquí presentadas son ilustrativas y contienen apreciaciones artísticas que pueden ser susceptibles de variaciones. Contienen elementos de apreciación estética y no comprometen a la constructora. El mobiliario que se presenta en estas imágenes no se entrega.



# COWORKING

## CONEXIÓN PRODUCTIVIDAD

Las imágenes aquí presentadas son ilustrativas y contienen apreciaciones artísticas que pueden ser susceptibles de variaciones. Contienen elementos de apreciación estética y no comprometen a la constructora. El mobiliario que se presenta en estas imágenes no se entrega.

# EXPERIENCIAS RENOVADORAS

**JACUZZI**  
**SOLARIUM**  
**BBQ**





# SKYY LOUNGE

Las imágenes aquí presentadas son ilustrativas y contienen apreciaciones artísticas que pueden ser susceptibles de variaciones. Contienen elementos de apreciación estética y no comprometen a la constructora. El mobiliario que se presenta en estas imágenes no se entrega.

# MINIESTUDIO

## TIPO 1

Área construida:  
28.45 m<sup>2</sup>



# ESTOCOLMO

Las imágenes aquí presentadas son ilustrativas y contienen apreciaciones artísticas que pueden ser susceptibles de variaciones. Contienen elementos de apreciación estética y no comprometen a la constructora. El mobiliario que se presenta en estas imágenes no se entrega.



PLANO PLANTAS NIVEL 2 - NIVEL 9

Cra 13



Calle 22 N

# PLANTA MINIESTUDIO TIPO 1

- COCINA
- BARRA/ESCRITORIO
- REPISA METÁLICA
- BARRA TV
- CLOSET
- HABITACIÓN
- BAÑO & BALCÓN



# MINIESTUDIO

**TIPO 2** Área construida:  
24.33 m<sup>2</sup>



# ESTOCOLMO

Las imágenes aquí presentadas son ilustrativas y contienen apreciaciones artísticas que pueden ser susceptibles de variaciones. Contienen elementos de apreciación estética y no comprometen a la constructora. El mobiliario que se presenta en estas imágenes no se entrega.



## PLANO PLANTAS NIVEL 2 - NIVEL 9

Cra 13



Calle 22 N

## PLANTA MINIESTUDIO TIPO 2

- COCINA
- PUERTAS ABATIBLES E INSERTABLES/COCHINA
- BARRA/ESCRITORIO
- REPISA METÁLICA
- CLOSET
- HABITACIÓN
- BAÑO & JARDINERA



# MINIESTUDIO

**TIPO 3** Área construida:  
27.48 m<sup>2</sup>



# ESTOCOLMO

Las imágenes aquí presentadas son ilustrativas y contienen apreciaciones artísticas que pueden ser susceptibles de variaciones. Contienen elementos de apreciación estética y no comprometen a la constructora. El mobiliario que se presenta en estas imágenes no se entrega.



## PLANO PLANTAS NIVEL 2 - NIVEL 9

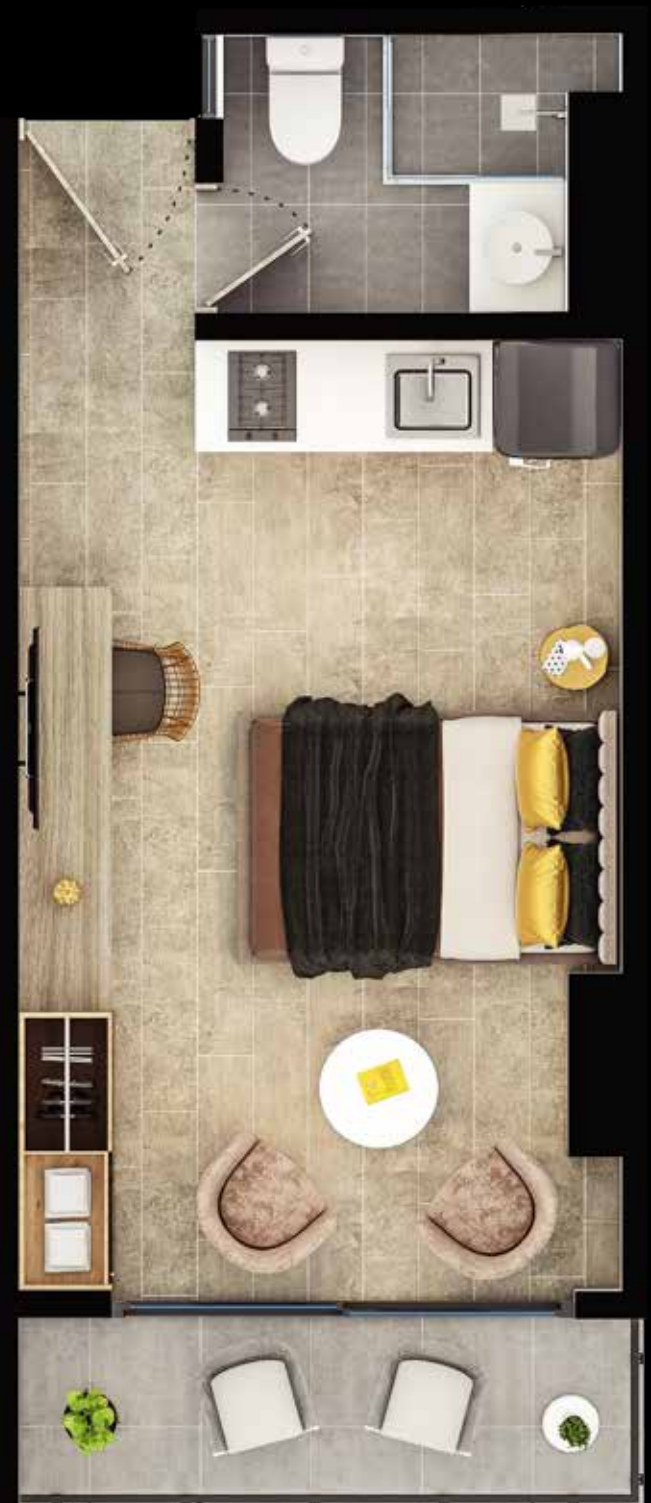
Cra 13



Calle 22 N

## PLANTA MINIESTUDIO TIPO 3

- COCINA
- PUERTAS ABATIBLES E INSERTABLES/COCINA
- BARRA/ESCRITORIO
- CLOSET
- HABITACIÓN
- BAÑO & BALCÓN



# MINIESTUDIO

**TIPO 4** Área construida:  
21.54 m<sup>2</sup>



# ESTOCOLMO

Las imágenes aquí presentadas son ilustrativas y contienen apreciaciones artísticas que pueden ser susceptibles de variaciones. Contienen elementos de apreciación estética y no comprometen a la constructora. El mobiliario que se presenta en estas imágenes no se entrega.



## PLANO PLANTAS NIVEL 2 - NIVEL 9

Cra 13



Calle 22 N

## PLANTA MINIESTUDIO TIPO 4

- COCINA
- BARRA/ESCRITORIO
- REPISA METÁLICA
- BARRA TV
- CLOSET
- HABITACIÓN
- BAÑO



# MINIESTUDIO

**TIPO 5** Área construida:  
21.18 m<sup>2</sup>



# ESTOCOLMO

Las imágenes aquí presentadas son ilustrativas y contienen apreciaciones artísticas que pueden ser susceptibles de variaciones. Contienen elementos de apreciación estética y no comprometen a la constructora. El mobiliario que se presenta en estas imágenes no se entrega.



## PLANO PLANTAS NIVEL 2 - NIVEL 9

Cra 13



Calle 22 N

## PLANTA MINIESTUDIO TIPO 5

- COCINA
- BARRA/ESCRITORIO
- CLOSET
- HABITACIÓN
- BAÑO



# APARTAMENTO ESTUDIO

## TIPO 6

Área construida:  
38.03 m<sup>2</sup>



# ESTOCOLMO

Las imágenes aquí presentadas son ilustrativas y contienen apreciaciones artísticas que pueden ser susceptibles de variaciones. Contienen elementos de apreciación estética y no comprometen a la constructora. El mobiliario que se presenta en estas imágenes no se entrega.



## PLANO PLANTAS NIVEL 2 - NIVEL 9

Cra 13



Calle 22 N

## PLANTA APARTAMENTO TIPO 6

- COCINA
- BARRA/ESCRITORIO
- ALACENA
- ZONA ROPAS
- SALA
- CLOSET
- REPISAS METÁLICAS
- MUEBLE TV
- HABITACIÓN & BAÑO



# MINIESTUDIO

## TIPO 7

Área construida:  
25.26 m<sup>2</sup>



# ESTOCOLMO

Las imágenes aquí presentadas son ilustrativas y contienen apreciaciones artísticas que pueden ser susceptibles de variaciones. Contienen elementos de apreciación estética y no comprometen a la constructora. El mobiliario que se presenta en estas imágenes no se entrega.



## PLANO PLANTAS NIVEL 2 - NIVEL 9

Cra 13



Calle 22 N

## PLANTA MINIESTUDIO TIPO 7

- COCINA
- PUERTAS ABATIBLES E INSERTABLES/COCHINA
- BARRA/ESCRITORIO
- HABITACIÓN
- CLOSET
- BAÑO



# APARTAMENTO DOS HABITACIONES TIPO 8

Área construida:  
54.09 m<sup>2</sup>



# ESTOCOLMO

Las imágenes aquí presentadas son ilustrativas y contienen apreciaciones artísticas que pueden ser susceptibles de variaciones. Contienen elementos de apreciación estética y no comprometen a la constructora. El mobiliario que se presenta en estas imágenes no se entrega.



## PLANO PLANTAS NIVEL 2 - NIVEL 9

Cra 13



Calle 22 N

# PLANTA APARTAMENTO DOS HABITACIONES TIPO 8

- COCINA
- BARRA COMIDAS
- ALACENA
- ZONA DE ROPAS
- SALA
- CLOSET
- REPISAS METÁLICAS
- ESCRITORIO FLOTANTE
- 2 HABITACIONES
- 2 BAÑOS
- BALCÓN





---

# ESTOCOLMO

**302 827 3598 - 302 829 0639**

**VENTAS@VIVADISENOCONSTRUCCION.COM**

**CRA.13 CALLE 22 N. ESQUINA  
ARMENIA QUINDÍO**

**WWW.VIVADISENOCONSTRUCCION.COM  
FACEBOOK / INSTAGRAM: @VIVADISENOCONSTRUCCION**